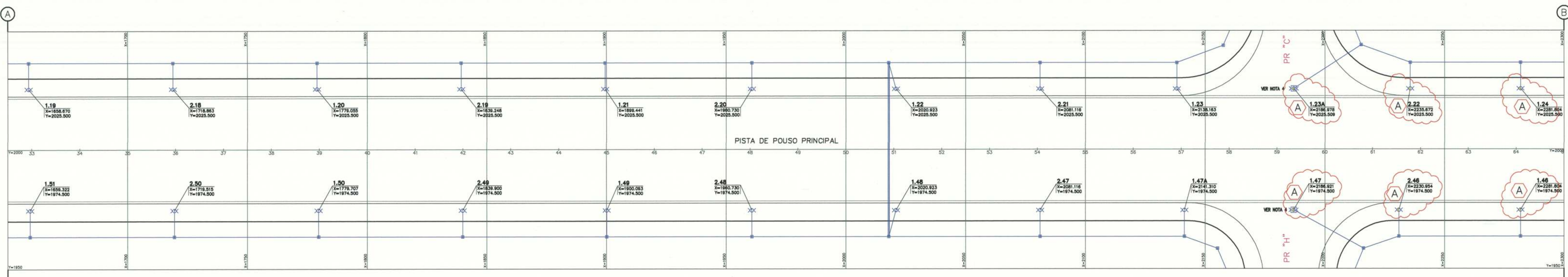
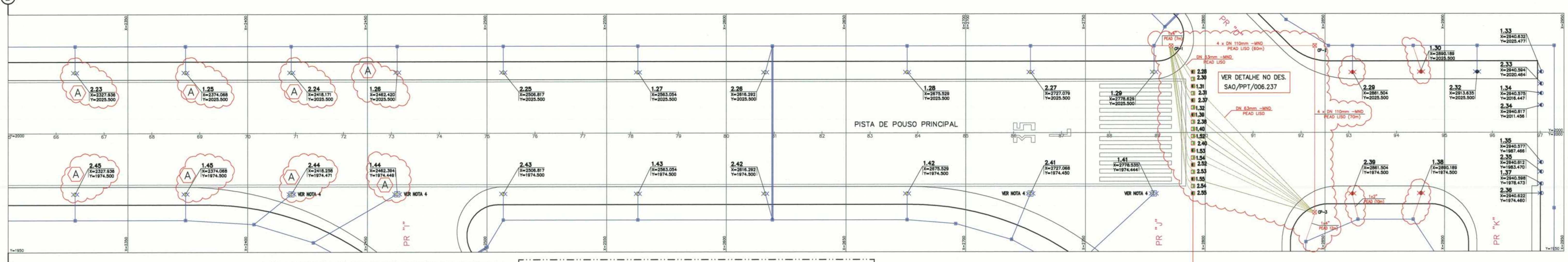


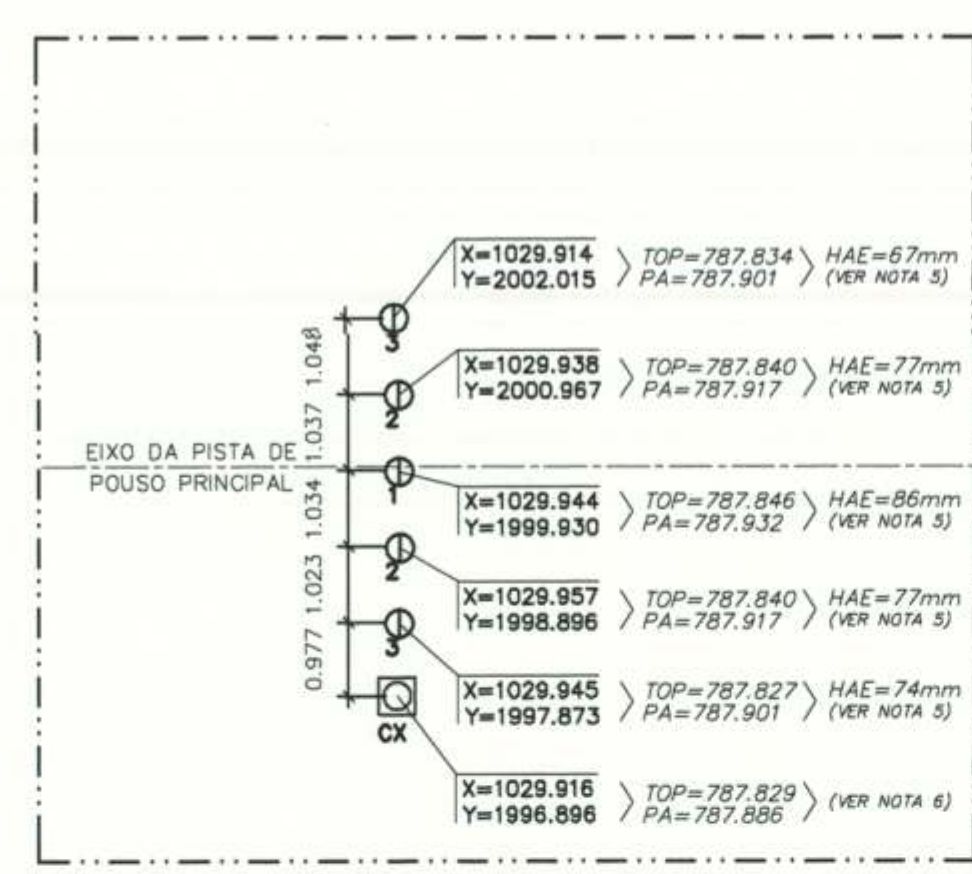
PLANTA - PARTE 1
ESC: 1/750



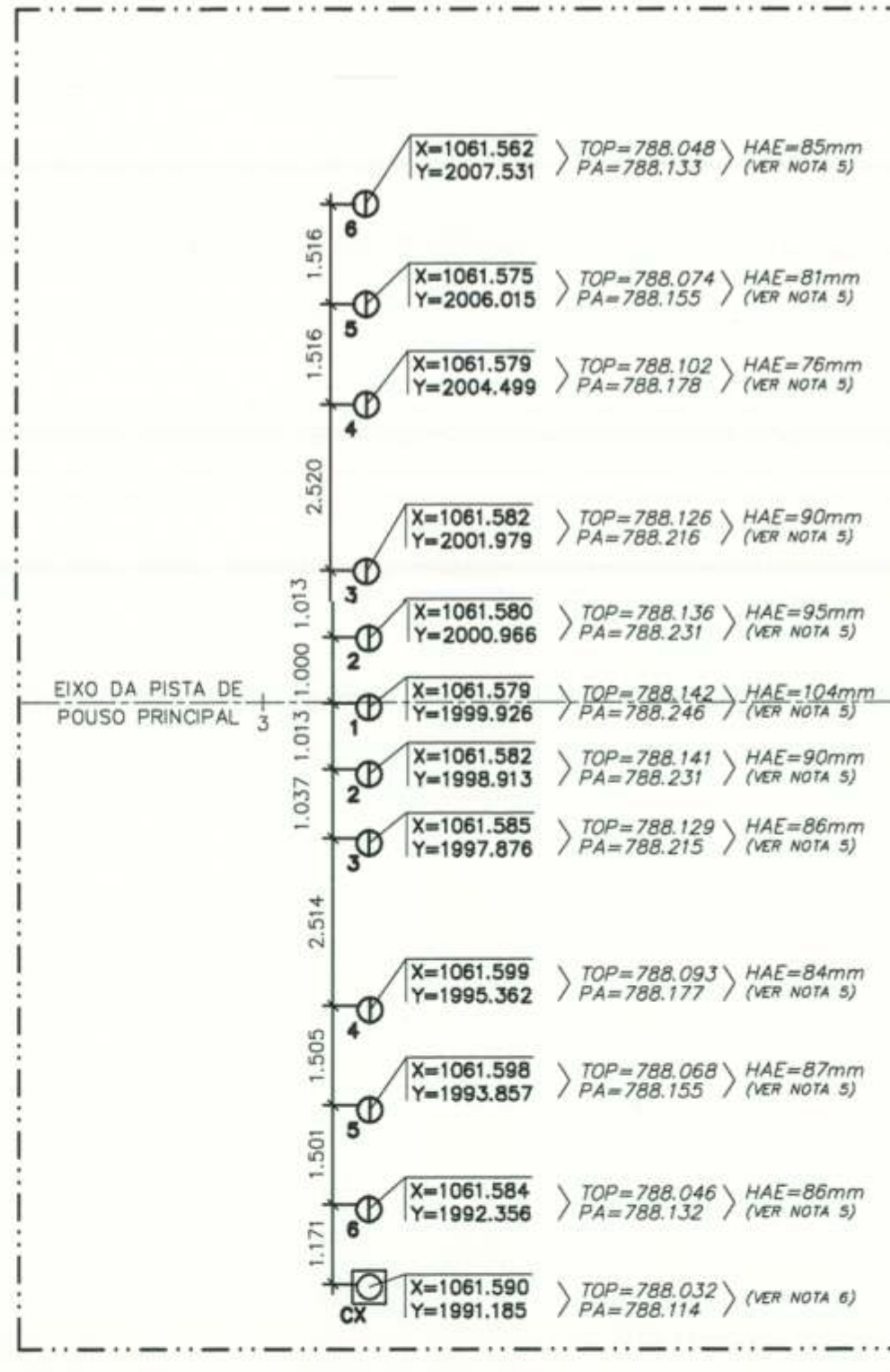
PLANTA - PARTE 2
ESC: 1/750



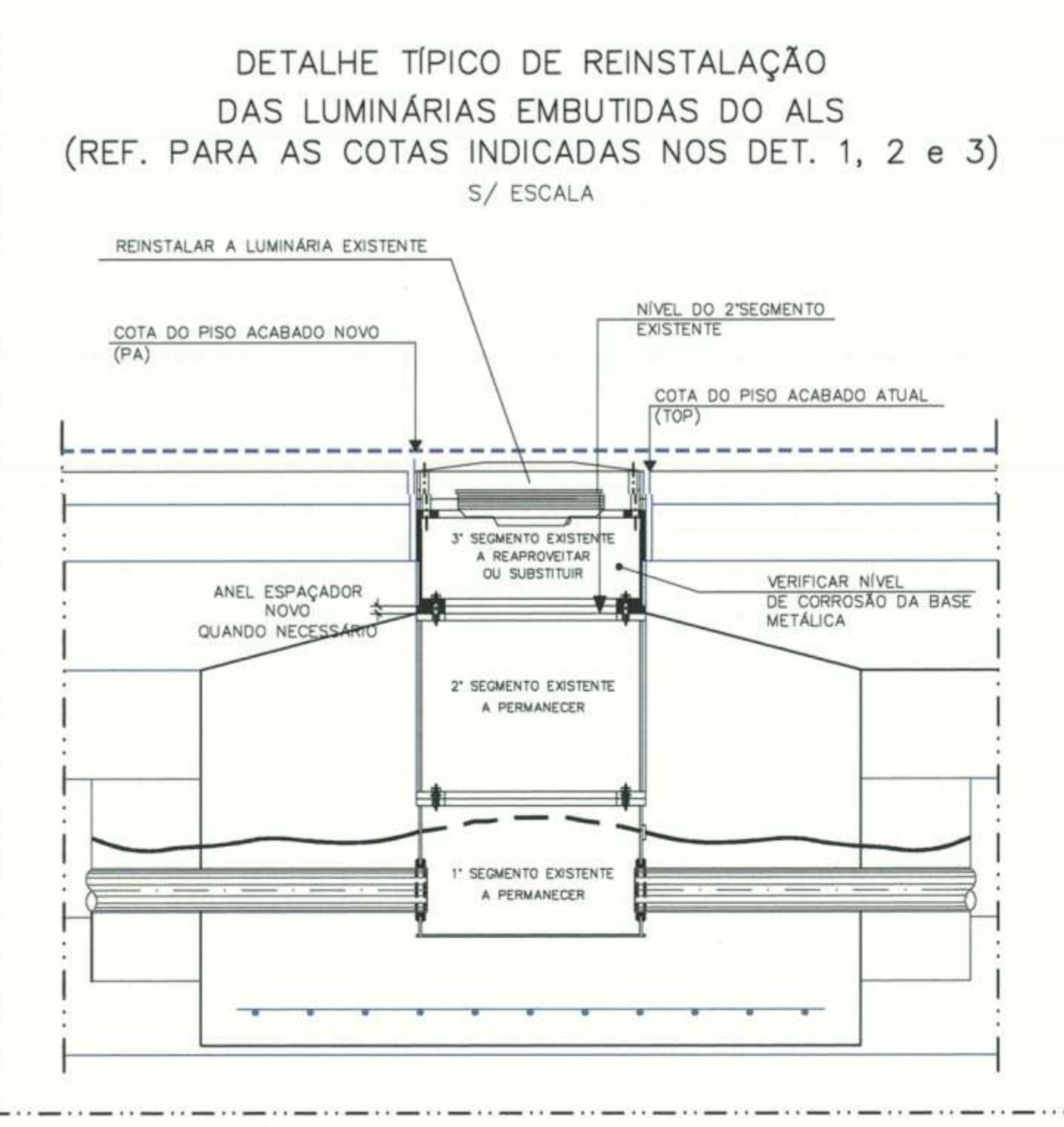
PLANTA - PARTE 3
ESC: 1/750



DETALHE 1 - ALS-BARRA 3
ESC: 1/100



DETALHE 2 - ALS-BARRA 2
ESC: 1/100



DETALHE TÍPICO DE REINSTALAÇÃO
DAS LUMINÁRIAS EMBUTIDAS DO ALS
(REF. PARA AS COTAS INDICADAS NOS DET. 1, 2 e 3)
S/ ESCALA

LEGENDA - EXISTENTE A PERMANECER

- REDE DE DUTOS
- LUMINÁRIA ELEVADA DE BORDA DE PISTA DE POUSO, 150W, 360°, COR BRANCO
- LUMINÁRIA ELEVADA DE BORDA DE PISTA DE POUSO, 150W, 180°, COR AMARELO/BRANCO
- LUMINÁRIA ELEVADA DE FIM DE PISTA DE POUSO, 100W, UNIDIRECIONAL, COR VERMELHA
- LUMINÁRIA EMBUTIDA DE BORDA DE PISTA DE POUSO, BI-DIRECIONAL, 150W, COR AM/BR
- LUMINÁRIA EMBUTIDA DE BORDA DE PISTA DE POUSO, BI-DIRECIONAL, 150W, COR BR/BR
- LUMINÁRIA ELEVADA DE CABECEIRA DE PISTA DESLOCADA, 150W, UNIDIRECIONAL, COR VERDE
- LUMINÁRIA ELEVADA DE BORDA DE PISTA DE POUSO, 150W, BI-DIRECIONAL, COR VERMELHA/VERMELHA
- LUMINÁRIA ELEVADA DO ALS

LEGENDA - A INSTALAR

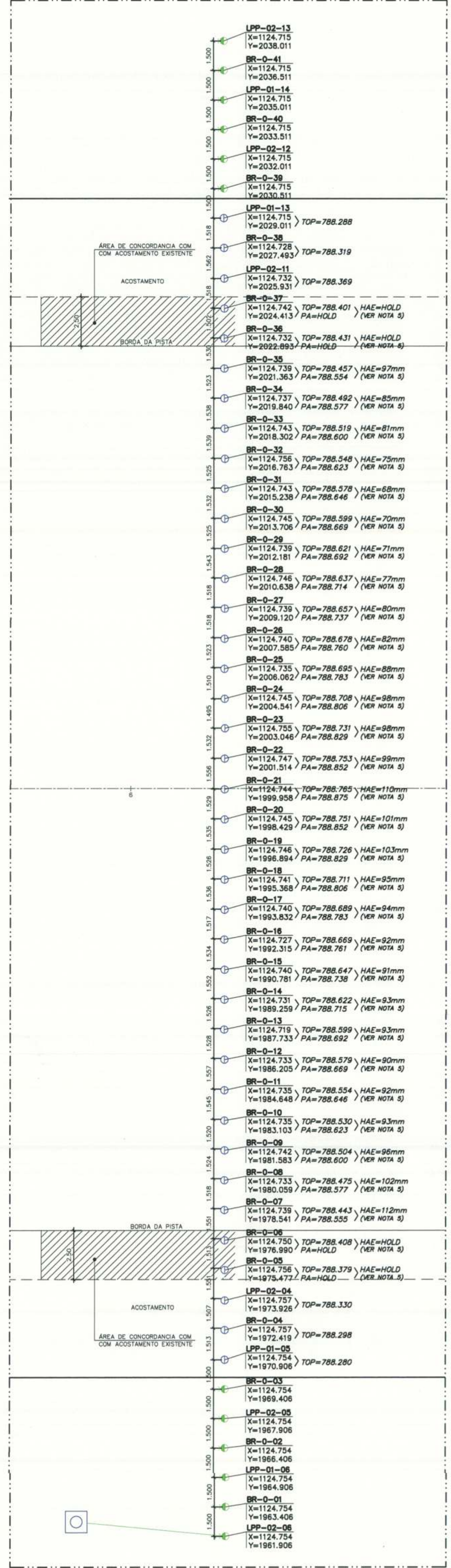
- REDE DE DUTO ENTERRADO TIPO E DIÂMETRO INDICADO EM PLANTA, SENDO: PEAD 4" = DUTO CORRUGADO NBR-13698 E PEAD LISO MND = NBR-15155-1
- REDE DE DUTO ENTERRADO MND (DUTO PEAD LISO NBR-15155-1 - INT. 55,4MM; EXT. 63MM)
- LUMINÁRIA ELEVADA DE LATERAL DE PISTA, 105W, GLOBO PRISMÁTICO 360° VERMELHO
- LUMINÁRIA EMBUTIDA DE CABECEIRA, UNIDIRECIONAL 2x105W, VERDE
- LUMINÁRIA EMBUTIDA DE CABECEIRA/FIM DE PISTA, BI-DIRECIONAL 3x105W, VERDE/VERMELHO

CIRCUITO/LUM.	EIXO "X"	EIXO "Y"
1.31	2794.912	2025.500
2.28	2794.912	2022.500
1.32	2794.912	2018.500
2.30	2794.912	2018.500
1.39	2794.912	2013.500
2.31	2794.912	2010.500
1.40	2794.912	2007.500
2.32	2794.912	2014.500
2.33	2794.912	2014.500
2.38	2794.912	2004.500
2.40	2794.912	1998.500
2.52	2794.912	1995.500
1.52	2794.912	1991.500
2.53	2794.912	1989.500
1.53	2794.912	1986.500
2.54	2794.912	1983.500
1.54	2794.912	1980.500
2.55	2794.912	1977.500
1.55	2794.912	1974.500

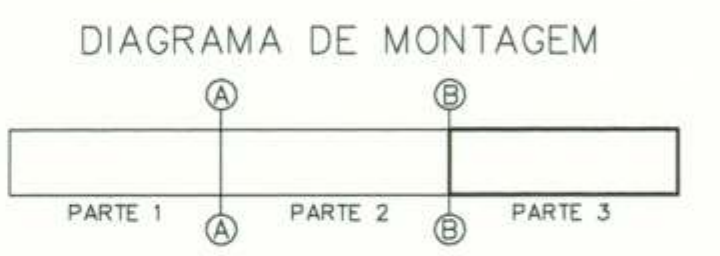
PARA DETALHE DAS CAIXAS DE PASSAGENS CP-1, CP-2 E CP-3 VER DES. SAO/PPT/006.238

SUBSTITUIR 14 FILTROS PRISMÁTICOS DE: BRANCO, PARA AMARELO/BRANCO (ONDE INDICADO), DAS LUMINÁRIAS: 1.23A; 1.24; 1.25; 1.26; 1.44; 1.45; 1.46; 1.47; 2.22; 2.23; 2.24; 2.44; 2.45; 2.46, SENDO 10 ELEVADAS E 4 DE PISO.

A CONTRATADA DEVERÁ REVISAR ESSE DESENHO E REAPRESENTÁ-LO A INFRAERO COMO "AS-BUILT", REPRESENTANDO FIELMENTE O QUE FOI INSTALADO, DEVERÁ CONTER O NOME E O CREA DO RESPONSÁVEL PELO AS-BUILT. (NA APRESENTAÇÃO DO "AS-BUILT" AS ANOTAÇÕES DE "NUNCA" E ESTA NOTA DEVERÃO SER RETIRADAS)



DETALHE 3 - ALS-BARRA 0
ESC: 1/125



Rev.	Modificações	Data	Conf.	Aprov.	Aprov. Infraero
01	EMISSÃO INICIAL	17/09/07			
02	IMPLANTAÇÃO RESEA CABECEIRA 35L ONDE INDICADO COM "NUNCA" NA COR VERMELHA	10/07/14			

Projeto	Seção	Visto	Data	Aprovação Infraero/EPSP
PAULLO CESAR				
Projeto				
Conferido				
Aprovado				

NOTAS:

- COTAS E DIMENSÕES EM METRO, SALVO INDICAÇÃO CONTRÁRIA
- AS DISTÂNCIAS INDICADAS REFEREM-SE AOS COMPRImentos DE EIXO X E EIXO Y DE CAIXA E/OU LUMINÁRIA.
- AS LIGAÇÕES ENTRE CAIXAS SERÃO FEITAS COM TUBOS Ø100mm E, ENTRE LUMINÁRIAS Ø60
- DE ACORDO COM O CADASTRAMENTO FEITO PELO CONSÓRCIO, ESSAS LUMINÁRIAS ESTÃO INSTALADAS EM BASES METÁLICAS TIPO "SHALLOW-BASE". AS RESPECTIVAS BASES METÁLICAS DEVEM SER REINSTALADAS OBSERVANDO, QUANTO AO SEU NIVELAMENTO, OS NÍVEIS DO NOVO PISO ACABADO, DECORRENTE DAS CONCORDÂNCIAS COM AS RESPECTIVAS PISTAS DE ROLAMENTO.
- AS ALTURAS (HAE) INDICADAS NO PRESENTE DESENHO REPRESENTAM A ALTURA A QUE CADA LUMINÁRIA EMBUTIDA DEVERÁ SER ELEVADA, EM FUNÇÃO DA NOVA SUPERFÍCIE DO PISO ACABADO DO PAVIMENTO REQUALIFICADO. ESTA ELEVADA DEVERÁ SER FEITA MEDIANTE SUBSTITUIÇÃO DO 3º SEMENTO EXISTENTE, POR UM NOVO 3º SEMENTO COM ALTURA CORRESPONDENTE A ALTURA DO ATUAL, 3º SEMENTO ACESSADO DA ALTURA (HAE) MENOS 10mm, QUE VEM A SER A TOLERÂNCIA EXECUTIVA NA SUPERFÍCIE DO NOVO PAVIMENTO.

NOTAS:

- OS TAMPÕES EXISTENTES DESSAS CAIXAS DEVERÃO SER ELEVADOS, PARA O NOVO PISO ACABADO DO PAVIMENTO, MEDIANTE EXECUÇÃO DO PEÇOCO EM CONCRETO ARMADO.
- LUMINÁRIAS A SEREM INSTALADAS

DESENHO DE REFERÊNCIA
SAO/PPT/006.095 - PISTA PRINCIPAL 17R/35L
IMPLANTAÇÃO DA REDE DE BALIZAMENTO NOTURNO
SAO/ALS/400.003 - REDE DE DUTOS E POSIÇÃO DAS BARRAS

REVISÃO 1 ELABORADA POR: Eng.º Marcos Antônio de Almeida
CREA 060.1315-0

VERIFICAÇÃO DE REALIZAÇÃO: Eng.º José Roberto de Almeida
Coordenador de Projetos
CREA - SP - n.º 100.901.488-5

APROVAÇÃO: Eng.º Marcos Antônio de Almeida
Coordenador de Projetos
CREA - SP - n.º 100.901.488-5

Visão EGSP